

# Modeljernbaneklubben H0

## Højbjerg station

### Lokal betjeningsvejledning

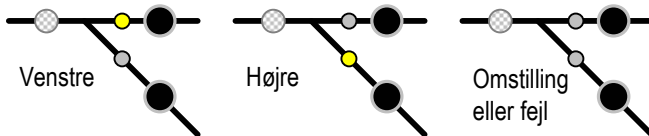
#### 1 Indledning

Sikringsanlægget fungerer efter type DSB 1953/54.

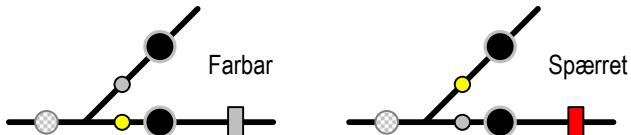
Se i øvrigt "SODB 53/54 for stationsbestyrere".

#### 2 Centralbetjente sporskifter

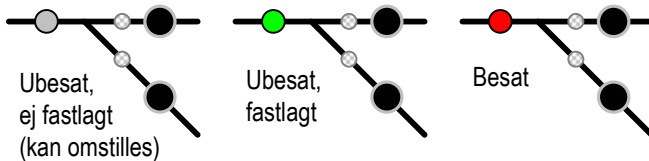
**Kontroltableauer:** Hvert sporskifte har 2 tableauer.



Sporspærre vises med rektangulært tableau.

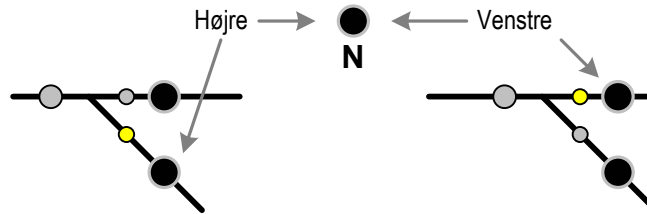


**Isolationstableau:** Hvert sporskifte har ét tableau.



Koblede sporskifter kan ikke omstilles hvis blot ét af sporskifterne viser rødt eller grønt lys.

**Manuel omstilling:** Tryk på fællesknap **N** og sporskiftets betjeningsknap højre eller venstre.



**Tids- og spændingskontrol:** Findes ikke.

#### 3 Centralaflåste sporskifter

**Kontroltableauer:** Se afsnit 2.

**Aflåsningstableau:** S1/S2 har ét tableau.



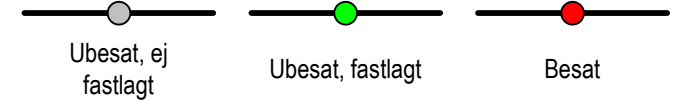
**Oplåsning:** Tryk på fællesknap **F** og knap **Oplås**. S2 omstilles til "farbar". S1 samt øvrige sporskifter på pladsen frigives til stedbetjening.

**Aflåsning:** Tryk på fællesknap **F** og knap **Aflås**. Aflåsning forudsætter S1 i normalstilling. Herefter omstilles S2 til "spærret". S1 samt øvrige sporskifter på pladsen aflåses.

**Omstilling:** Som centralbetjente sporskifter. Omstilling kan også ske fra stedbetjeningspanel.

#### 4 Sporisationer

Hver sporisation har ét eller flere tableauer.

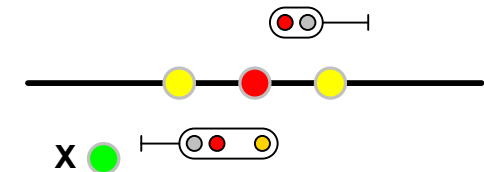


#### 5 Signaler

**Tableauer:** I-, U- og TU-signaler har tableauer svarende til lanterneerne.

F-signaler og hastighedsvisere vises ikke.

**Betjeningsknapper:** I- og U-signaler har hver en gul knap. Desuden findes en rød knap fælles for I- og U-signal samt en grøn knap for I-signal:



**Annullering / Forbikørsel forbudt:** Findes ikke.

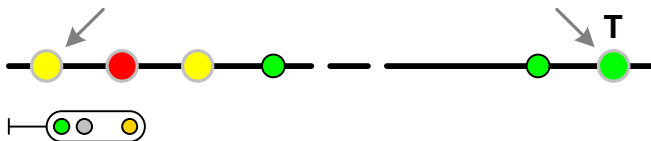
#### 6 Rangertogveje

Findes ikke.

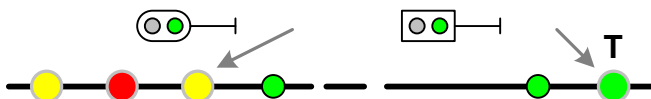
## 7 Hovedtogveje

**Indstilling af H-togvej:** Indstil først sporskifter i togvej og sikkerhedsafstand, se afsnit 2. Aflås S1/S2, se afsnit 3.

I-togvej (indkørsel): Tryk på gul knap ved I-signal, og **T**-knap i togvejssporet.



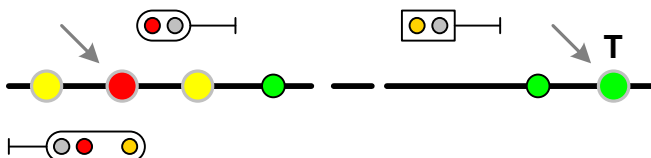
U-togvej (udkørsel): Tryk på gul knap ved U-signal, og **T**-knap i togvejssporet.



**Gennemkørsel:** Findes ikke.

**Kunstig fastlægning:** Anvendes i tilfælde af fejl der forhindrer normal fastlægning af H-togvej (indkørsel eller udkørsel).

Indstil først sporskifter i togvej. Tryk dernæst på rød knap ved signal og **T**-knap i togvejssporet. Signaler forbliver i "stop" eller "togvejen ikke farbar".



**Stop og ryk frem:** Anvendes i tilfælde af fejl, besat spor, eller manglende dækning fra sidespor, der forhindrer normal signalgivning.

I-togvej (indkørsel): Indstil først togvej, evt. med "kunstig fastlægning". Tryk dernæst på **X**-knap ved I-signal.

U-togvej (udkørsel): Findes ikke.

**Stop:** Tryk på rød knap ved I- og U-signal.

**Nødopløsning af H-togvej:** Tryk på fællesknap **F** og knap **N**. Togvejen opløses efter ca. 40 s.

## 8 Automatisk signalgivning (gennemkørsel)

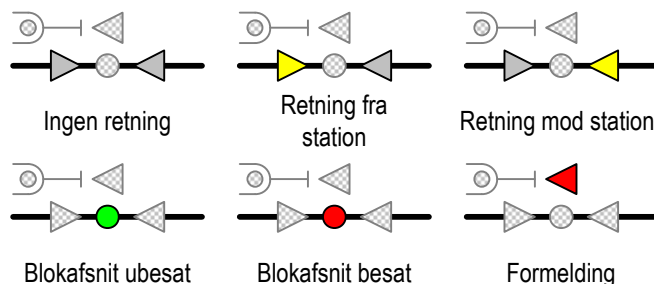
Findes ikke.

## 9 Ubetjent station

Findes ikke.

## 10.1 Linieblok for enkeltspor

**Tableauer:** Linieblokken har ét tableau for blokafsnittet, to tableauer for indstillet køreretning, og ét tableau for formelding.



**Normal drift:** Linieblokken fungerer automatisk ved indstilling af U-togvej.

## 10.2 Linieblok for dobbeltspor

Findes ikke.

## 11 Krav til sikkerhedsmeldinger

**SR §46:** Hvis et tog ikke kan få signalgivning, skal togvejen så vidt muligt fastlægges alligevel, evt. med "kunstig fastlægning". Stationsbestyreren giver derefter lokomotivføreren tilladelse til at køre på sigt med maks. 30 km/h til næste hovedsignal. Hvis togvejen ikke kan fastlægges, skal toget rangeres ind eller ud.

## 12 Varslingsanlæg

Findes ikke.

## 13 Overkørselsanlæg

Overkørsel 12 er forsynet med advarselssignaler. Anlægget har ikke afhængighed til hovedsignaler.

**Tableau "Ovk. sikret":** Blinkende tableau angiver at signaler er tændt.

**Tableau "Man":** Tændt tableau angiver at overkørselsanlægget er tændt manuelt. Slukket tableau angiver at overkørselsanlægget fungerer automatisk.

**Automatisk drift:** Anlægget fungerer automatisk ved normal signalgivning og togpassage.

**Nødopløsning af H-togvej:** Anlægget slukker senest 30 s efter togvejen er opløst, medmindre ny H-togvej indstilles.

**Manuel tænding:** Tryk på fællesknap **F** og knap **Man**. Benyttes ved rangering og fejl i automatik.

**Manuel slukning:** Tryk på fællesknap **F** og knap **Aut**. Anlægget overgår til normal automatisk drift.

*Slukning kan være spærret af automatisk tænding.*